



UNIVERSITÉ PARIS II
PANTHÉON - ASSAS

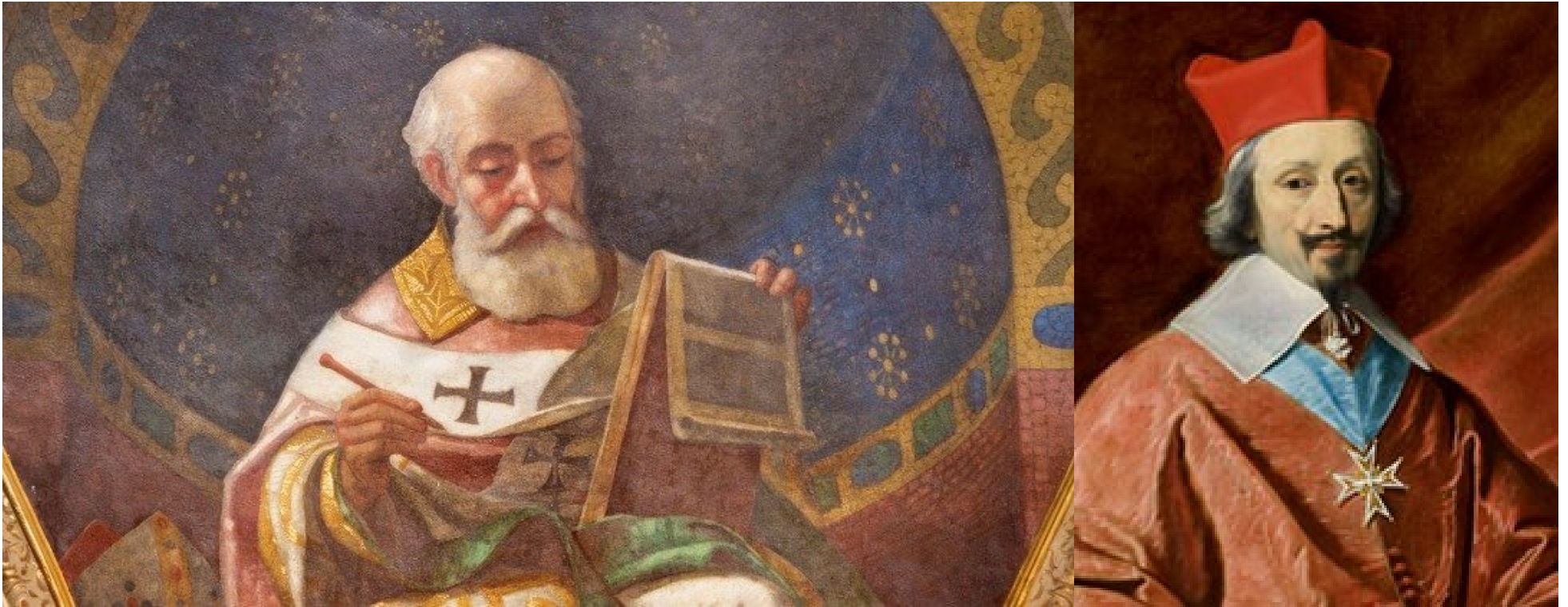
Philippe DAVADIE

Thèse de doctorat en sciences de gestion

Le directeur sûreté, un personnage en quête de légitimité

Une analyse organisationnelle de la sûreté d'entreprise.

Propos liminaire



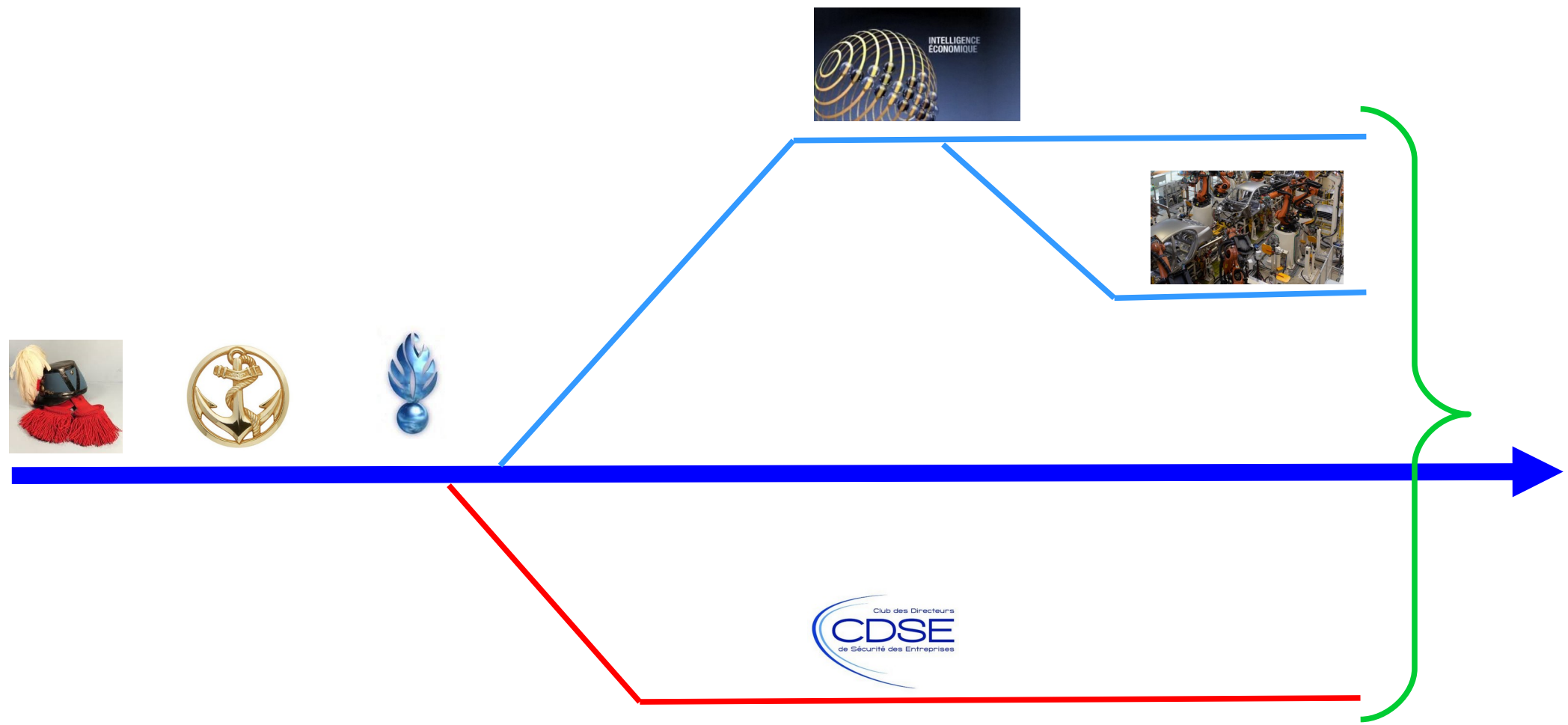
Vocabulaire pose problème : sécurité, sûreté, safety, security, secure ?

Qu'est-ce donc que le temps ? Si personne ne me le demande, je le sais ; si je cherche à l'expliquer à celui qui m'interroge, je ne le sais plus.

Sécurité : Confiance, tranquillité d'esprit qui résulte de l'opinion, bien ou mal fondée, qu'on n'a pas à craindre de danger.

Sûreté : Éloignement de tout péril; état de celui qui n'a rien à craindre pour sa personne ou pour sa fortune; état de ce qui est à l'abri.

Genèse



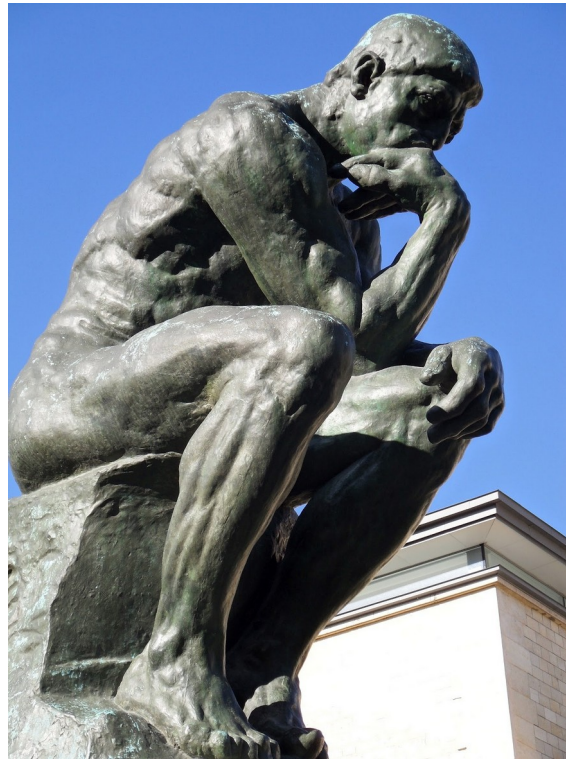
LARGEPA
LABORATOIRE DE RECHERCHE
EN GESTION PANTHÉON-ASSAS

Intérêt pour les sciences de gestion



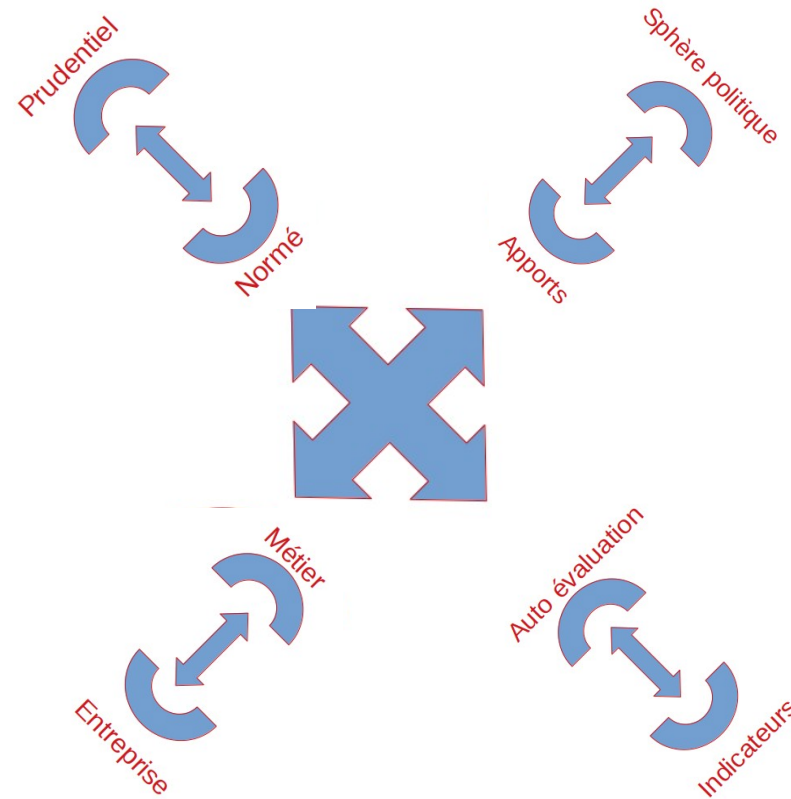
La sûreté d'entreprise est une organisation en cours d'organisation.
Comment recruter, gérer et intégrer des professionnels atypiques [Becker, 1963]
dans l'entreprise alors qu'ils cherchent à se professionnaliser [Hughes, 1962],
[Abbott, 1988].
Le terrain est propice à la manifestation de « l'hypocrisie organisationnelle »
[Brunsson, 1989].

Question de recherche



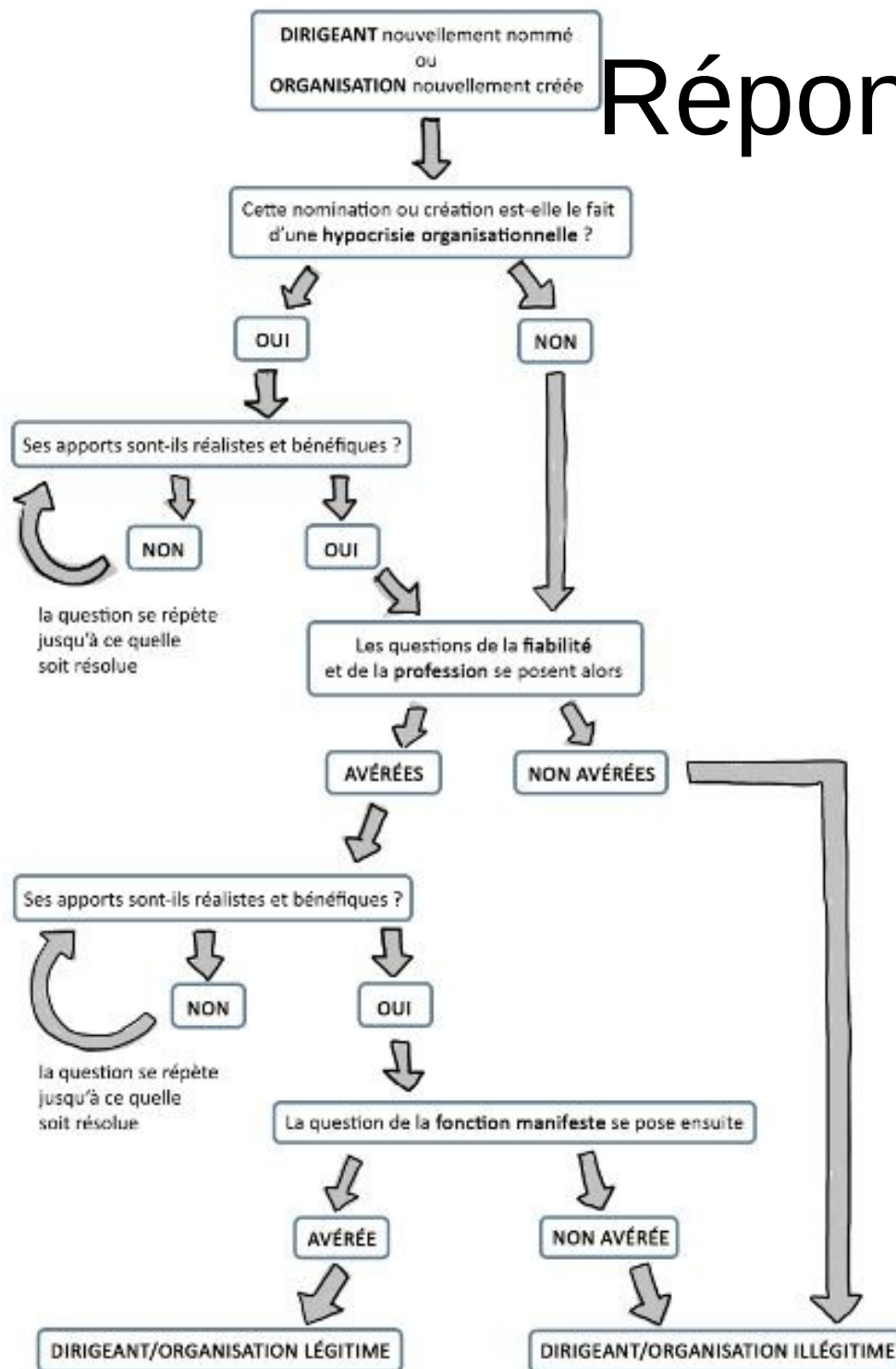
La sûreté et son directeur sont-ils légitimes au sein de leur entreprise ?

Question de physique nucléaire



Le directeur sûreté peut-il susciter la fusion des éléments constitutifs de la légitimité ou assistera-t-il à leur fission ?

Réponse

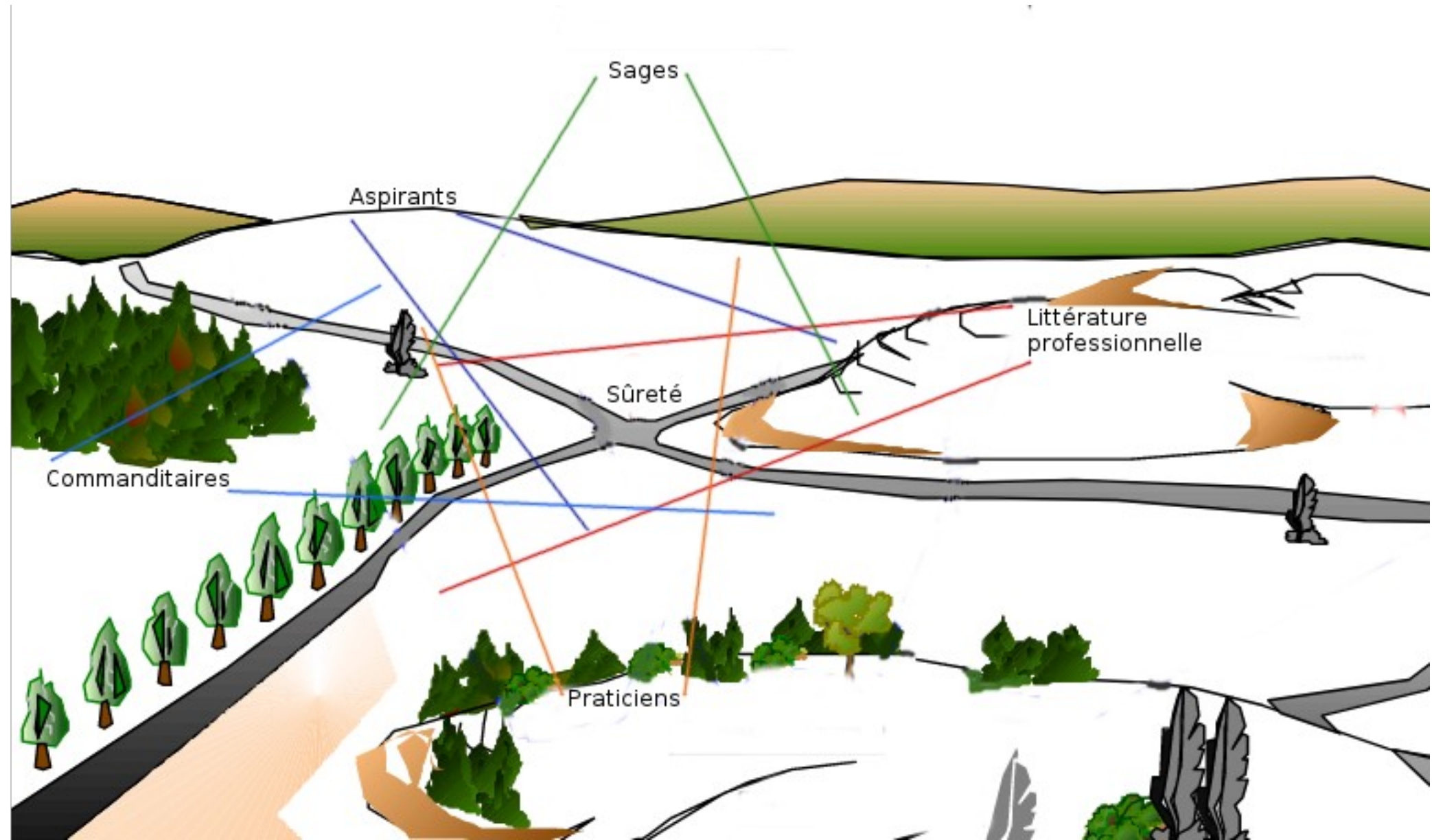


Il est pertinent de combiner les 4 éléments de la revue de littérature :

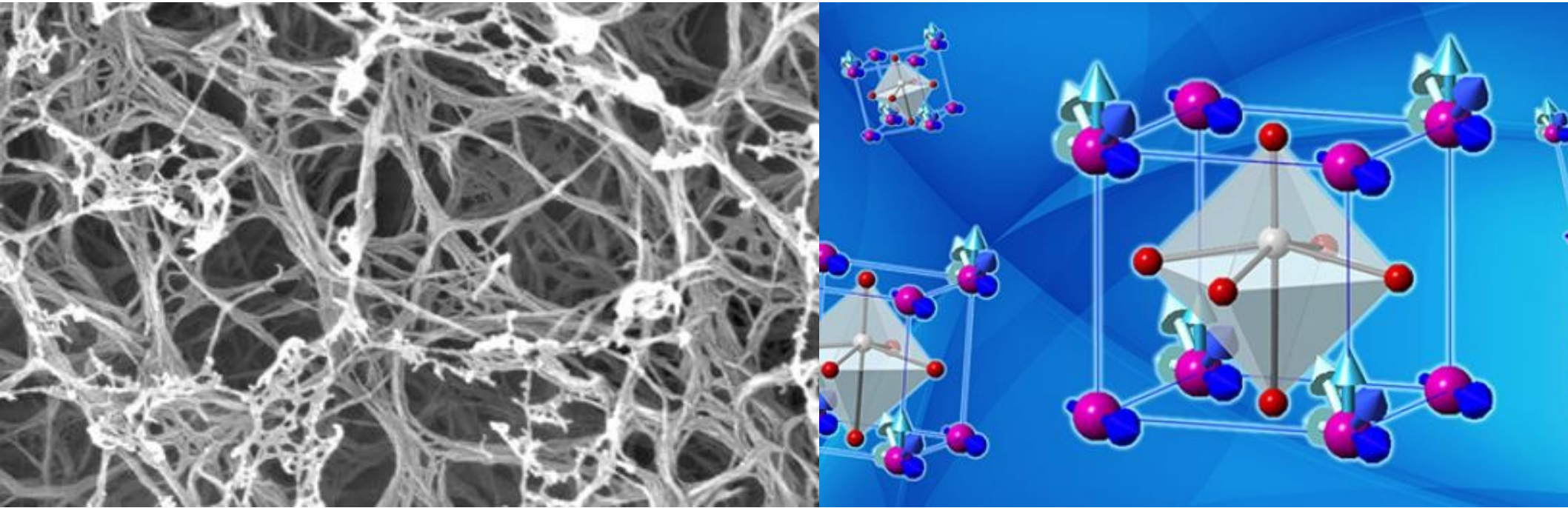
- fiabilité ;
- formation ;
- profession ;
- fonction ;

et de les confronter à l'hypocrisie organisationnelle.

Terrain d'étude



Matériau de travail



Littérature professionnelle : analyse qualitative et quantitative de *Sécurité et Stratégie*.

Entretiens libres auprès de 2 « sages ».

Recueil d'offres d'emploi indiquant « sûreté » et « directeur » ou « direction ».

Deux promotions (d'une vingtaine d'auditeurs chacune) du MBA *management de la sécurité* de la Gendarmerie.

19 entretiens avec des directeurs sûreté, entreprises comptant de 200 à 160000 salariés et de 17 secteurs d'activité différents.

Épistémologie et méthodologie



PRAGMATISME WILLIAM JAMES

FAHRUDDIN FAIZ



Pragmatisme.

Théorie de l'enquête de John Dewey [Dewey, 1938].

Méthodologie qualitative, de par ses apports et l'inadéquation d'une méthodologie quantitative à notre recherche.

Recherche exploratoire et générative [Proulx, 2010], [Proulx, 2019].

Résultats



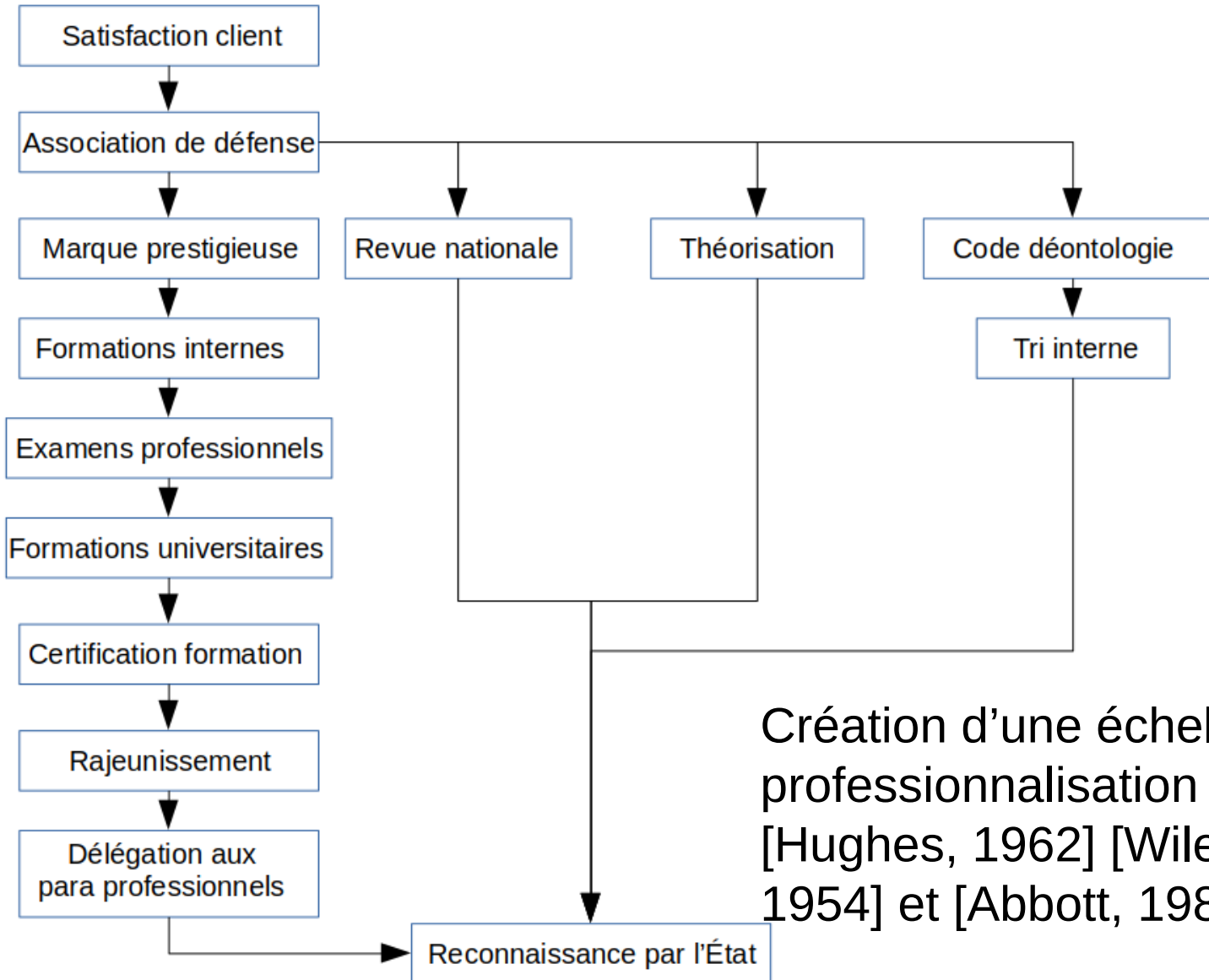
Répondre à la question de recherche a permis d'obtenir deux résultats :

- construire la fiabilité avec les **méta-règles de la fiabilité** [Morel et Oury, 2012] plus qu'avec celles des **HRO** [Weick, 1993] ;
- il faut définir une **juridiction** à la **fiabilité**.

Et de faire deux découvertes :

- la profession a un caractère binaire : une partie est **normée**, l'autre **prudentielle** ;
- la légitimité est double : **d'usage** et **d'exception** mais **indissociable**.

Apport méthodologique

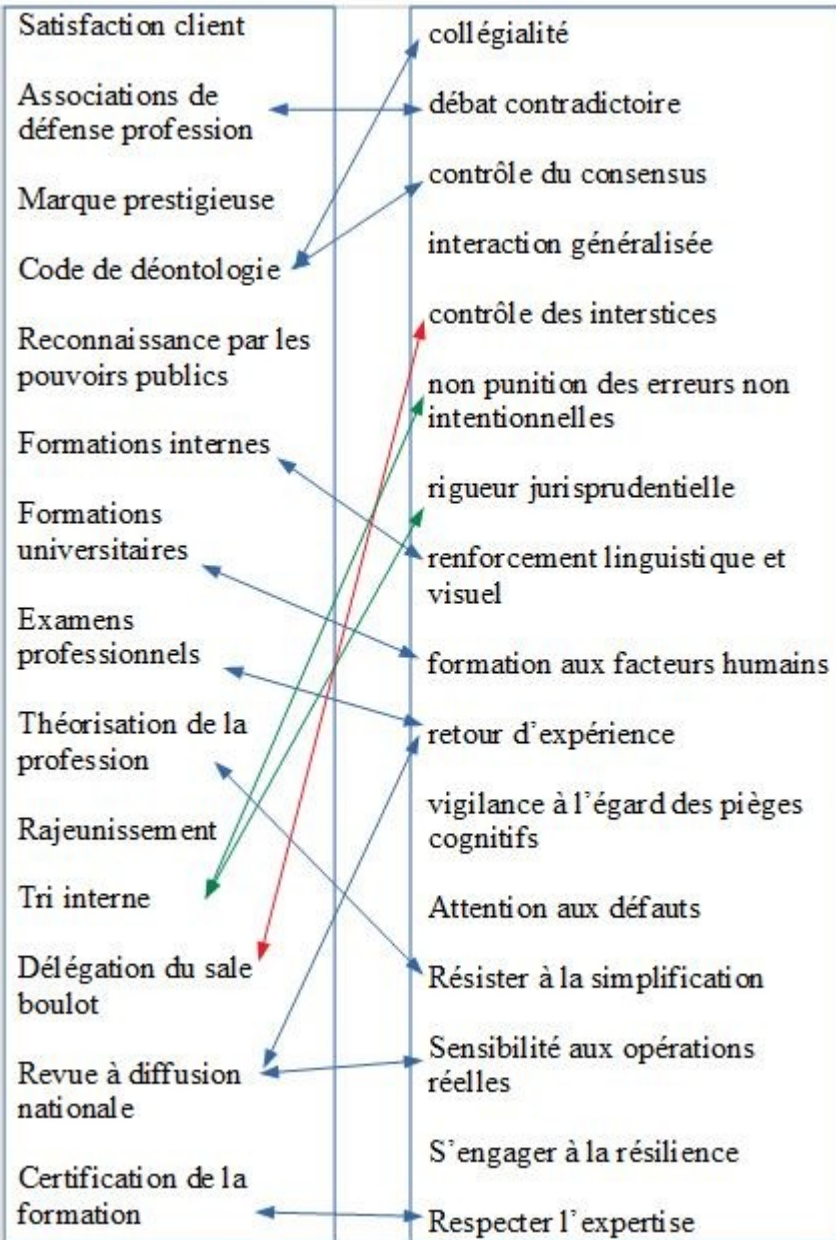


Création d'une échelle de la professionnalisation à partir des travaux de [Hughes, 1962] [Wilensky, 1964] [Caplow, 1954] et [Abbott, 1988].

Apports théorique et conceptuels

Alain Eraly

Autorité
et légitimité
Le sens du collectif

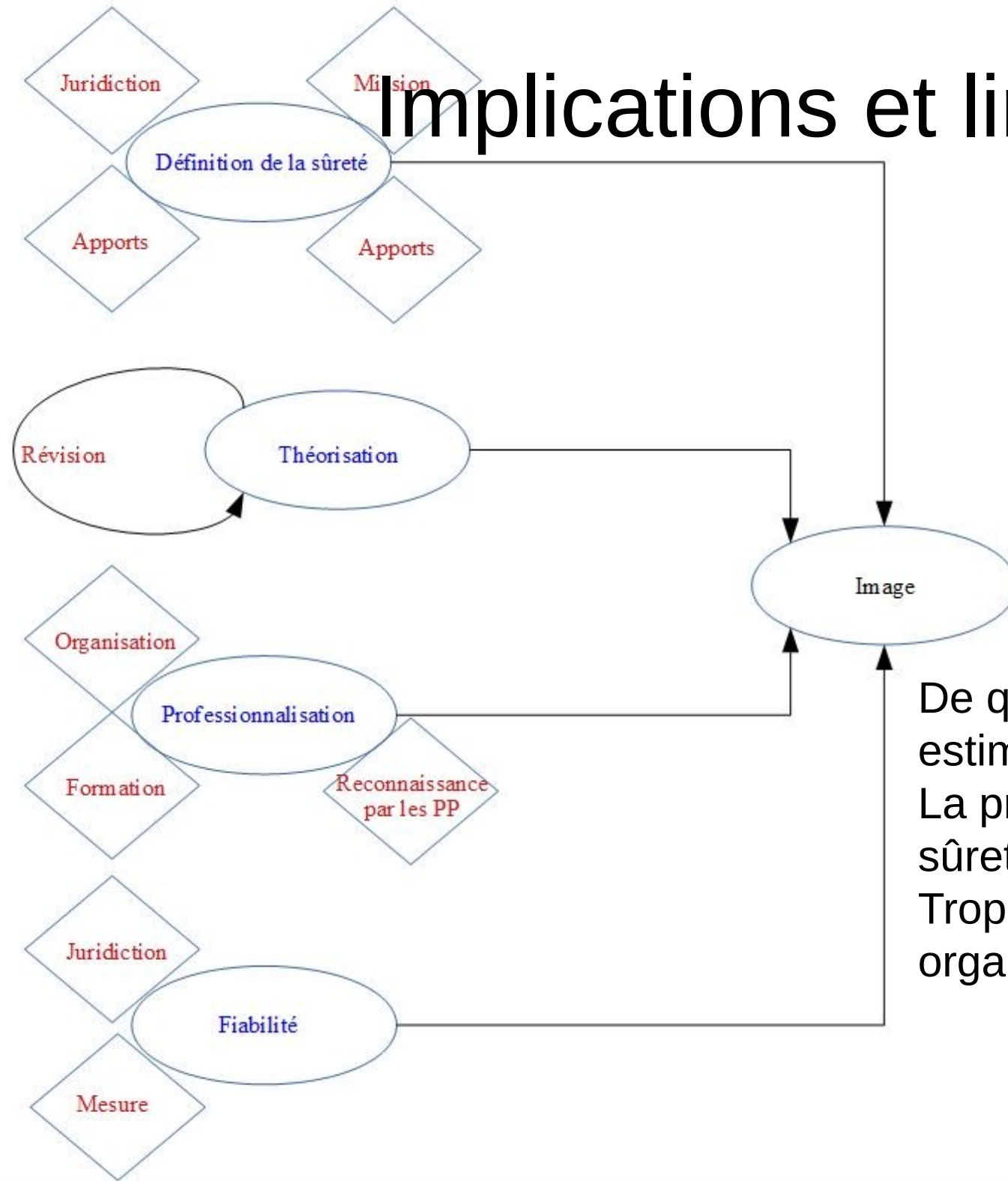


Les échelons de la professionnalisation sont en rapport avec les méta-règles de la fiabilité [Morel et Oury, 2012].
 Il existe deux légitimités, d'usage et d'exception.
 La fiabilité doit avoir une juridiction.
 Une profession a un caractère binaire : normée et prudentielle.
 Savoir et formation, devoir et fiabilité, vouloir et profession, pouvoir et fonction.



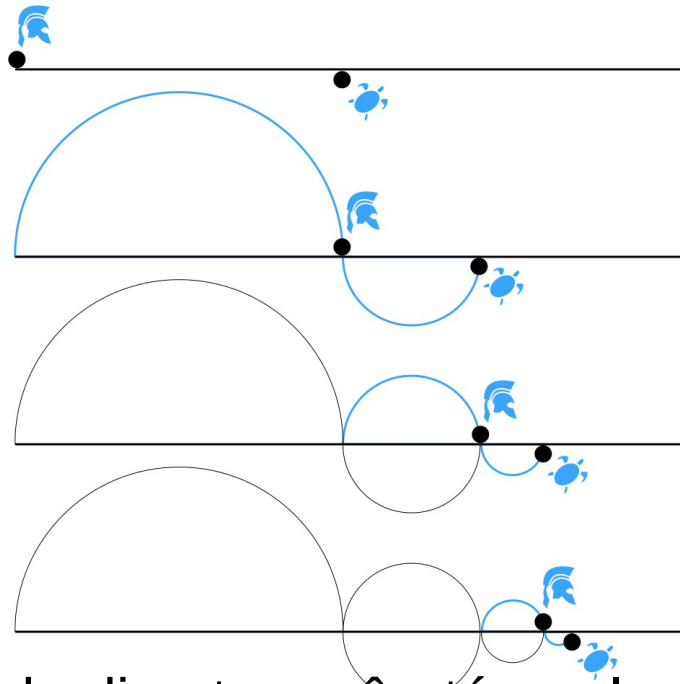
LARGEPA
LABORATOIRE DE RECHERCHE EN GESTION PANTHÉON-ASSAS

Implications et limites



De quelle sûreté l'entreprise estime-t-elle avoir besoin ?
La professionnalisation de la sûreté est-elle indispensable ?
Trop peu de cas d'hypocrisie organisationnelle rencontrés.

Intérêts pratiques



Résolution des paradoxes du directeur sûreté par la prise en compte des parties **normée** et **prudentielle** de son métier :

- homme d'**influence** et homme d'**action** ;
- **agir** beaucoup pour que **rien ne se passe** ;
- **prévenir** les crises et les **gérer**.

La partie **normée** s'enseigne, la **prudentielle** s'acquiert

Ecartèlement du praticien (légitimité) : son usage est l'exception de l'entreprise.

Mise au point de typologies de la sûreté.

Bonne réception des travaux par la profession.



LARGEPA

—
LABORATOIRE DE RECHERCHE
EN GESTION PANTHÉON-ASSAS